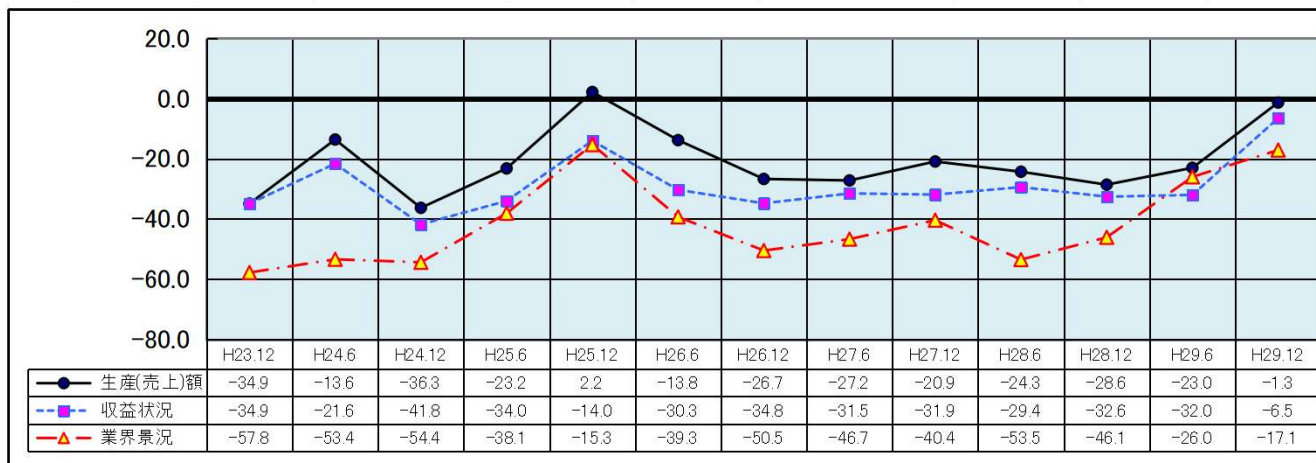


【総合】

< 配布 230企業 回収79企業 回答率 34.3% >

生産・売上額	今回調査	前回調査	前年12月	収益状況	今回調査	前回調査	前年12月	業界景況	今回調査	前回調査	前年12月
	-1.3	-23.0	-28.6		-6.5	-32.0	-32.6		-17.1	-26.0	-46.1
	比較	21.7	27.3		比較	25.5	26.1		比較	8.9	29.0

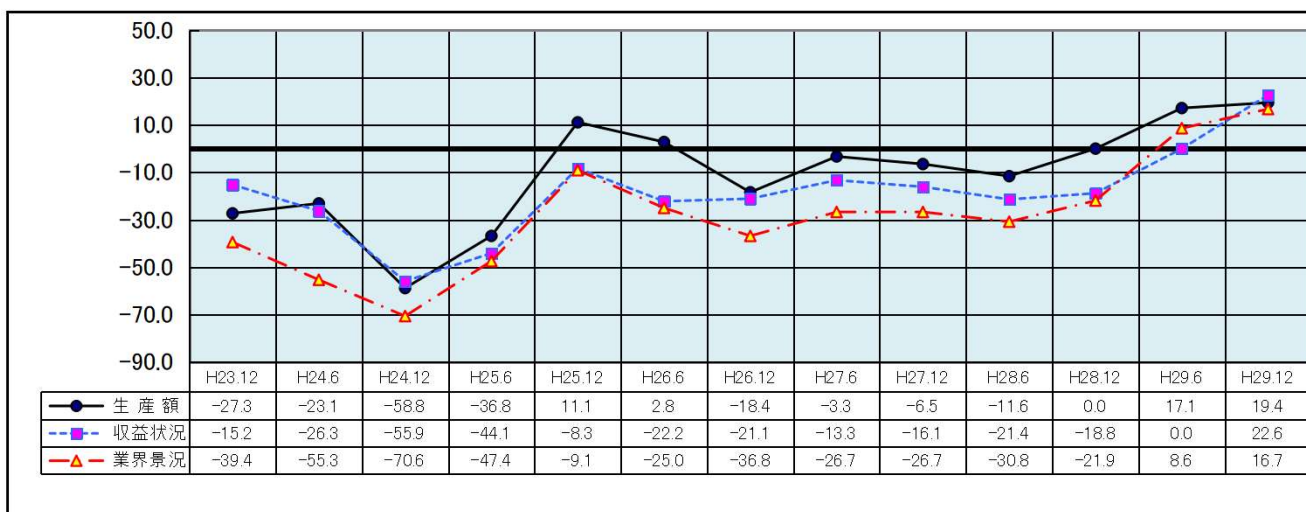


東北管内及び県内の経済情勢は、回復しつつあるとされており、本市においても生産（売上）額・収益状況・業界景況ともに前回調査を上回っている。

【製造業】

< 配布 80企業 回収 31企業 回答率 38.8% >

生産額	今回調査	前回調査	前年12月	収益状況	今回調査	前回調査	前年12月	業界景況	今回調査	前回調査	前年12月
	19.4	17.1	0.0		22.6	0.0	-18.8		16.7	8.6	-21.9
	比較	2.3	19.4		比較	22.6	41.4		比較	8.1	38.6

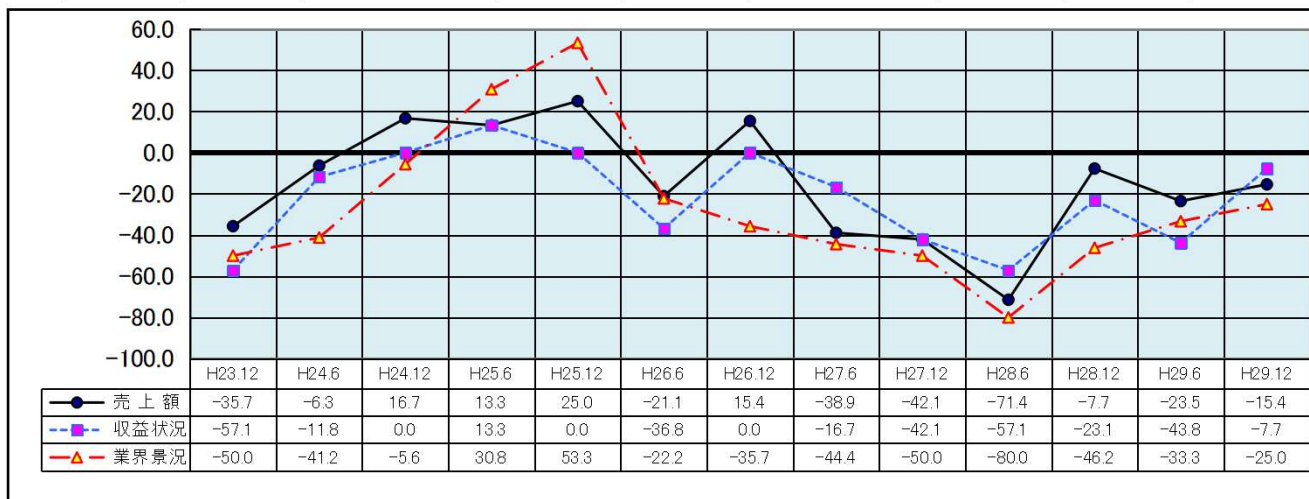


前回は引き続き、生産額・収益状況・業界景況ともに前回は上回る数値となっている。生産額は19.4となっており、増加10社（32.3%）、同じ17社（54.8%）、減少4社（12.9%）でやや上昇傾向となっている。収益状況は22.6で、良い11社（35.5%）、同じ16社（51.6%）、悪い4社（12.9%）と前回より上昇している。業界景況は16.7で、上昇傾向9社（30.0%）、同じ17社（56.7%）、低下傾向4社（13.3%）となっており引き続き受注の改善がうかがえる。

【建設業】

< 配布 40企業 回収 13企業 回答率 32.5% >

売上額	今回調査	前回調査	前年12月	収益状況	今回調査	前回調査	前年12月	業界景況	今回調査	前回調査	前年12月
	-15.4	-23.5	-7.7		-7.7	-43.8	-23.1		-25.0	-33.3	-46.2
	比較	8.1	-7.7		比較	36.1	15.4		比較	8.3	21.2

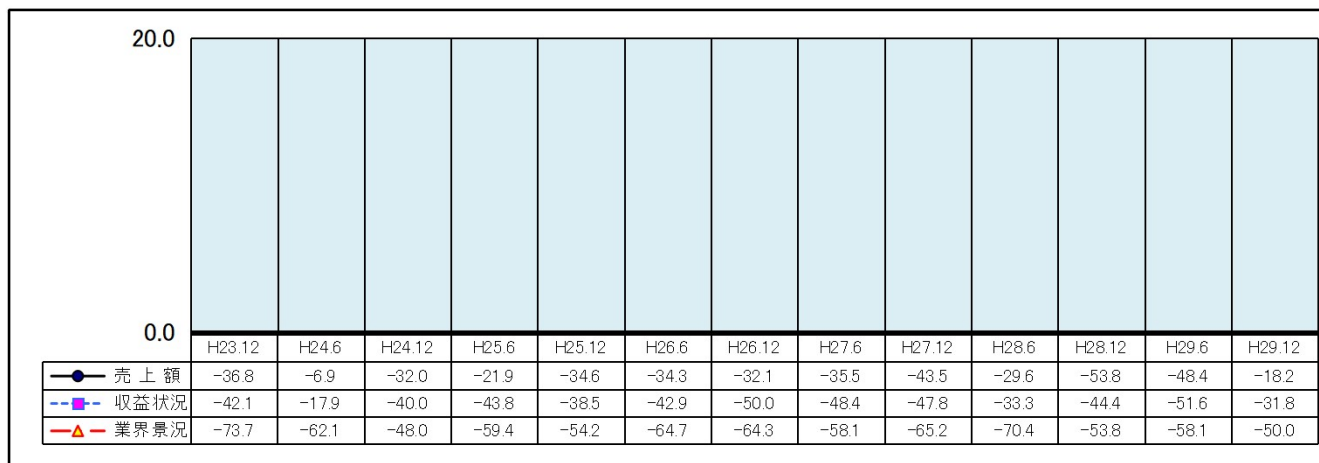


売上額は増加3社 (23.0%)、同じ5社 (38.5%)、減少5社 (38.5%)、収益状況は良い3社 (23.0%)、同じ6社 (46.2%)、悪い4社 (30.8%)、業界景況は上昇傾向0社、同じ9社 (75.0%)、低下傾向3社 (25.0%) となっている。売上額、収益状況、業界景況ともに前回より上昇してはいるが、依然として厳しい状況が継続している。

【小売業】

< 配布 70企業 回収 23企業 回答率 32.9% >

売上額	今回調査	前回調査	前年12月	収益状況	今回調査	前回調査	前年12月	業界景況	今回調査	前回調査	前年12月
	-18.2	-48.4	-53.8		-31.8	-51.6	-44.4		-50.0	-58.1	-53.8
	比較	30.2	35.6		比較	19.8	12.6		比較	8.1	3.8

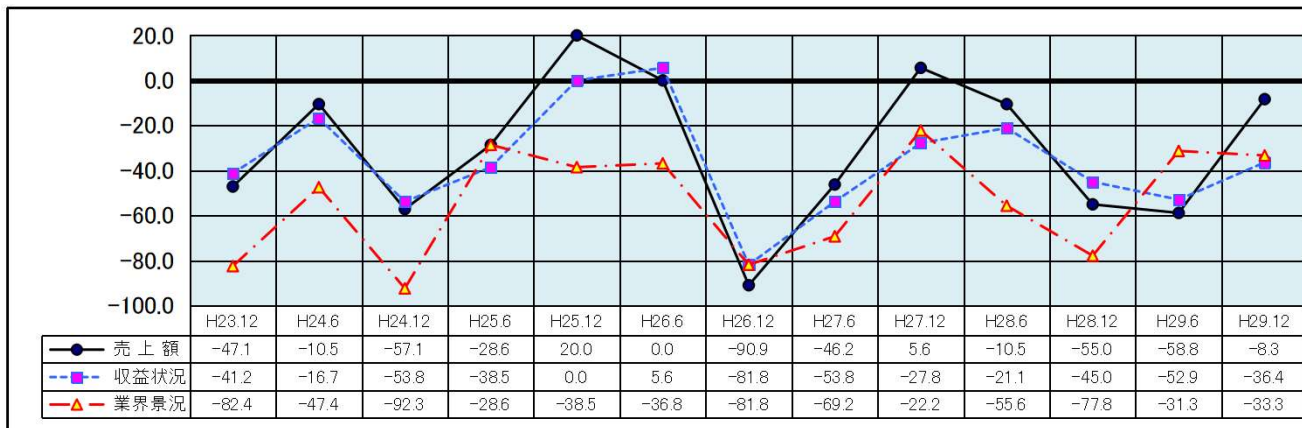


売上額は増加4社 (18.2%)、同じ10社 (45.5%)、減少8社 (36.3%)、収益状況は良い3社 (13.6%)、同じ9社 (40.9%)、悪い10社 (45.5%)、業界景況は上昇傾向1社 (4.5%)、同じ9社 (40.9%)、低下傾向12社 (54.6%) となっている。売上額、収益状況、業界景況ともに前回調査を上回っているが、依然として厳しい状況にあることが伺える。

【宿泊施設業】

< 配布 40企業 回収 12企業 回答率 30.0% >

売上額	今回調査	前回調査	前年12月	収益状況	今回調査	前回調査	前年12月	業界景況	今回調査	前回調査	前年12月
	-8.3	-58.8	-55.0		-36.4	-52.9	-45.0		-33.3	-31.3	-77.8
	比較	50.5	46.7		比較	16.5	8.6		比較	-2.0	44.5



売上額、収益状況は前回より上昇しているが、業界景況は下降しており、売上額は増加2社（16.7%）、同じ7社（58.3%）、減少3社（25.0%）、収益状況は良い1社（9.0%）、同じ5社（45.5%）、悪い5社（45.5%）、業界景況は上昇傾向0社、同じ8社（66.7%）、低下傾向4社（33.3%）となっている。